

新登場! 商業施設などの店舗什器に最適なアルミ製棚柱です!

ランプ型 アルミ製面付棚柱 AP-DM 型 PAT.P

ランプ型 アルミ製掘込棚柱 AP-DH 型 PAT.P

NEW

特長

- アルミ合金製のため、棚柱を木製家具に取り付けた状態や、棚柱を数本束ねた状態での切断加工が容易です。
- 厚みは3mmと薄く、面付仕様であっても棚板とのすき間が気になりません。
- ねじ穴の数を従来品の1.8倍に増やしているため(当社比)、短くカットした際のねじ穴不足や側板の芯材位置との兼ね合いも解消できます。
- 新設計の取付穴形状で、棚受が脱落しにくくなりました。(PAT 出願中)
- オプションで、サラ頭にシルバー塗装を施した専用ねじをご用意しております。

■オプション:アルミ製棚柱専用ねじ(1セット100本入り)

品番	品名	材料	仕上	1箱	¥定価(税抜)
AP-SC3-16	十字穴付サラッピンねじ 厚み3×16	鋼	本体/有色クロメート処理 サラ頭/シルバー塗装	100セット	450/1セット

注) 棚柱取り付けの向きは、ピッチ120mmごとにある、取付穴の突起部が上になる状態で取り付けてください。

■面付仕様です

NEW

特長

- アルミ合金製のため、棚柱を木製家具に取り付けた状態や、棚柱を数本束ねた状態での切断加工が容易です。
- ねじ止めが不要な打ち込みタイプです。
- 新設計の取付穴形状で、棚受が脱落しにくくなりました。(PAT 出願中)

注) たたき込み用溝加工は現物合わせにてご確認ください。

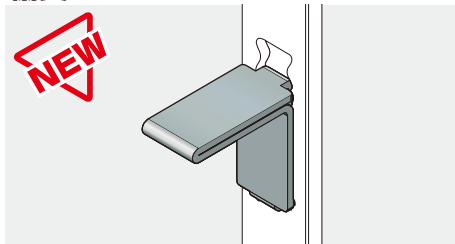
注) 棚柱取り付けの向きは、ピッチ120mmごとにある、取付穴の突起部が上になる状態で取り付けてください。

■掘込仕様です

品番	仕様	A	B	C	D	E	材料	仕上	1カートン	¥定価(税抜)
AP-DM1820	面付仕様	1820	1800	10	1780	17	アルミ合金	シルバーアルマイト処理	100ヶ	600/1本
AP-DM2600		2600	2520	40	2500	47			60ヶ	900/1本
AP-DH1820	掘込仕様	1820	—	—	1780	17	アルミ合金	シルバーアルマイト処理	100ヶ	600/1本
AP-DH2600		2600	—	—	2500	47			60ヶ	900/1本

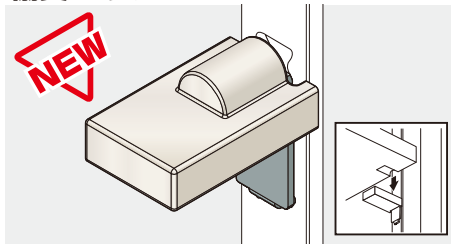
ランプ型 アルミ製棚柱シリーズ オプション部品 詳細は、本紙裏面をご覧ください。

棚受 AP-FB20



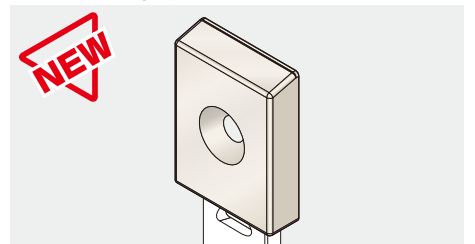
- 薄形状で、展示物の邪魔にならない棚受です。
- 耐荷重 441N (45kgf)

棚受キャップ AP-FC20



- 棚受 AP-FB20 にかぶせて使用するキャップです。
- 棚板に半円形の溝加工を施すと、キャップのカマボコ状の突起がすれ止めになります。

エンドキャップ AP-EC20

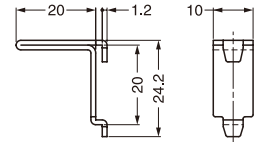


- アルミ面付棚柱 AP-DM 型用のエンドキャップです。

ランプ印 アルミ製棚柱用棚受 AP-FB20



- アルミ棚柱 AP-DM 型、AP-DH 型用の棚受です。
- 薄型形状で、展示物の邪魔になりません。

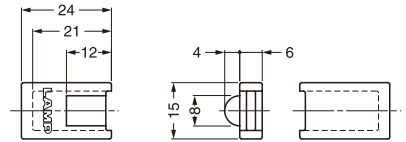
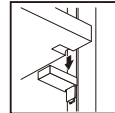


品番	材料	仕上	1箱	1カートン	¥定価(税抜)
AP-FB20	ステンレス鋼(SUS430)	バレル研磨	300ヶ	3,000ヶ	28/1ヶ

ランプ印 棚受キャップ AP-FC20 PAT.P



- 棚受 AP-FB20 にかぶせて使用するキャップです。
- 滑りにくく、ガラス棚板などに最適です。
- キャップを上下逆に差し込み、棚板に半円形の溝加工を施すと、キャップのカマボコ状の突起がすれ止めになります。

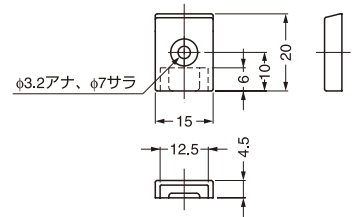


品番	材料	色	1箱	1カートン	¥定価(税抜)
AP-FC20	エラストマー	グレー	400ヶ	4,000ヶ	35/1ヶ

ランプ印 アルミ製棚柱用エンドキャップ AP-EC20



- アルミ面付棚柱 AP-DM 型用のエンドキャップです。
- 棚柱の端面に取り付け、棚柱をカットしたままでも端面の保護ができます。
- アルミ棚柱に合わせた、スクエアでシャープなデザインです。



品番	材料	色	1箱	1カートン	¥定価(税抜)
AP-EC20	ABS樹脂	グレー	400ヶ	4,000ヶ	30/1ヶ

住設向け建具に最適な、ステンレス鋼製の棚柱もあります！

ランプ印 ステンレス鋼製 SP 型棚柱シリーズ



棚受 SPB-15R PAT



- 棚柱への取り付け、取り外しがスピーディーで確実にできます。
- カバー(エラストマー/ブラック)は、滑りにくいので、ガラス棚板などに最適です。

棚受 SPB-20



- 棚柱への取り付け、取り外しがスピーディーで確実にできます。
- 振動などで外れにくい構造です。
- ホワイト色**もあります。

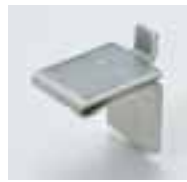
ヘアライン仕上

棚柱用フック SP-35 PAT



- ステンレス棚柱 SP 型専用のフックです。
- 棚柱の縦、横使い両方に使用できます。

棚受 SPF-20



ヘアライン仕上

- 棚柱への取り付け時に「カチッ」とクリック感が得られ、取り付けが確実に行えます。
- 薄型形状のため、本棚などの使用に最適です。
- ホワイト色**もあります。

NEW 棚受 SPF-20LC PAT.P



- SPF-20 棚受に差し込んで使用する専用の棚レベル調整棚受です。
- カバー(シリコン/ナチュラル)を上下差し替えることで、棚受の高さ調整ができます。
- 透明感があり滑りにくいので、ガラス棚に最適です。

棚受キャップ SPF-20A PAT



- SPF-20 棚受に差し込んで使用する専用の棚ズレ防止棚受です。
- 棚の清掃時などに棚のズレによる脱落を防ぎます。
- 本棚受を取り付けた棚柱の中心から棚板戸先までの距離は 18 mm から 30 mm に対応します。

棚柱 SP 型

棚受 SPB-20、フック SP-35 は別売です。

その他、多数の棚柱をご用意しております。詳細は、総合カタログ No.130、1/3 巻をご覧ください。

建築金物・家具金物・機構部品
SUGATSUNE スガツネ工業株式会社

ISO9001(JSAQ384)・ISO14001(JSAE597) 審査登録

アーキテリア事業部 TEL (03)3864-1122 FAX (03)3863-6875
東京ショールーム 東京都千代田区岩本町2-5-10 〒101-8633
大阪支店・ショールーム TEL (06)6910-1122 FAX (06)6947-1199
大阪府大阪市中央区内淡路町2-2-6 〒540-0038
仙台営業所 TEL (022)716-1122 FAX (022)716-1124
宮城県仙台市青葉区本町1-11-1・8F 〒980-0014
名古屋営業所・ショールーム TEL (052)982-1122 FAX (052)911-2823
愛知県名古屋市北区大曾根3-15-3 〒462-0825
福岡営業所 TEL (092)461-1122 FAX (092)461-1123
福岡県福岡市博多区博多駅南1-8-31・6F 〒812-0016

http://www.sugatsune.co.jp/



環境にやさしい植物性大豆油インキを使用しています 再生紙を使用しています

2.2008 NZ PRINTED IN JAPAN